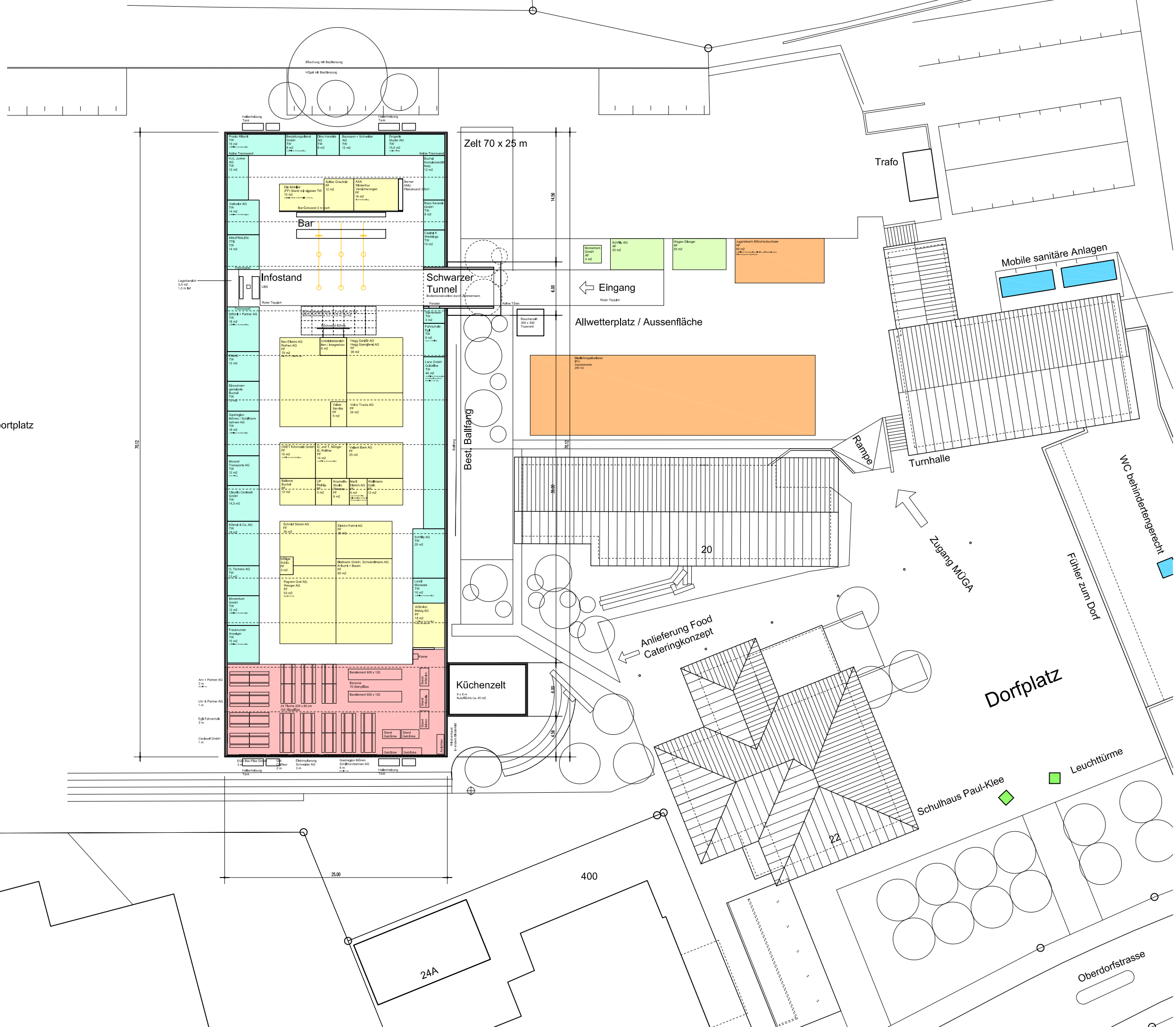


- Freifläche Halle 469 m<sup>2</sup>
- Stände mit Trennwänden 355 m<sup>2</sup>
- Aussenfläche 44 m<sup>2</sup>
- Foodcourt Sitzbereich und Stände 254 m<sup>2</sup>
- Kultur / Attraktionen
- Sanitäre Anlagen
- Leuchttürme

Sportplatz



- Freifläche Halle 469 m<sup>2</sup> in Plan, 469 m<sup>2</sup> nach Tabelle.
- Stände mit Trennwänden 355 m<sup>2</sup> in Plan (ohne Stimmern), 355 m<sup>2</sup> nach Tabelle (ohne Stimmern).
- Aussenfläche nicht dargestellt.
- Foodcourt 254 m<sup>2</sup> Anlaag 2013.

Lagerbereich  
5,5 m<sup>2</sup>  
1,3 m tief

